

BWO®-UltraSecure Access™ SensorCase (Palm Vein Sensor V3)



Palm Vein Sensor V3 in Feller Standardgehäuse

Artikel Nr.: BWOUSX47800xx

- Gehäuse Kunststoff / Metall (Feller)
- Fach zur stabilen Aufnahme des Fujitsu PalmSecure V3 Sensors
- Gehäuseabmessung eckig (B/L/H) 90mm x 90mm x 40mm
- Betriebstemperatur: 0°C bis 60°C

Der BWO®-UltraSecure Access™ SensorCase beinhaltet folgende Funktionen:

- 1x Buzzer mit 2 Tönen
- 1x LED-Anzeige über PalmSecure Sensor mittig (Statusanzeige PalmSecure)
- 1x LED-Anzeige unter PalmSecure Sensor mittig (Statusanzeige Drittsysteme)

Der BWO®-UltraSecure Access™ SensorCase beinhaltet folgende Schnittstellen:

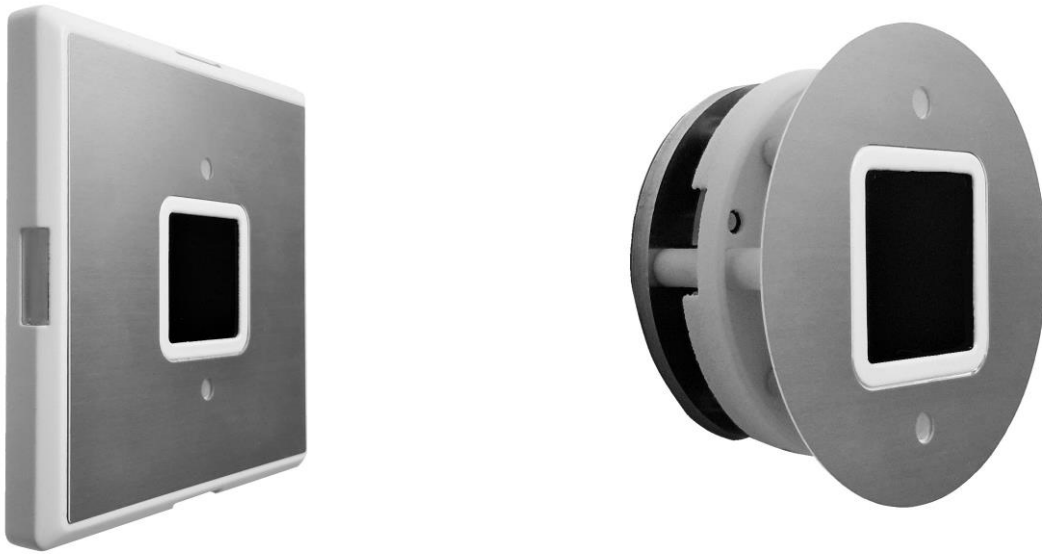
- 1x 6-poliger LED/Buzzer Steuerkabelanschluss (Molex Steckbuchse)
- 1x 5-poliger USB Steuerkabelanschluss (Molex Steckbuchse)

Lieferumfang:

- BWO®-UltraSecure Access™ SensorCase (Feller)

BWO®-UltraSecure Access™ SensorCase

(Palm Vein Sensor F-Pro - Lieferbar ab April 2017)



Artikel Nr.: BWOUSX20xx

- Gehäuse Kunststoff / Metall
- Fach zur stabilen Aufnahme des Fujitsu PalmSecure-F Pro Sensors
- Gehäuseabmessung eckig (B/L/H) 90mm x 90mm x 30mm
 - 1x Frontfolie ECKIG mit festgelegtem Foliendesign inklusive 2 Aussparungen für Lichtleitermodule
- Gehäuseabmessung rund (DM/H) 55mm x 30mm
 - 1x Frontfolie RUND mit festgelegtem Foliendesign inklusive 2 Aussparungen für Lichtleitermodule. Folie mit 3mm Überstand.
- Montageplatte Leichtmetall mit Nivellierschrauben
- Betriebstemperatur: -20°C bis 75°C

Der BWO®-UltraSecure Access™ SensorCase beinhaltet folgende Funktionen:

- 1x Buzzer mit 2 Tönen
- 4x LED-Anzeige seitlich mittig mit Lichtwellenleiter
- 1x LED-Anzeige über PalmSecure Sensor mittig (Statusanzeige PalmSecure)
- 1x LED-Anzeige unter PalmSecure Sensor mittig (Statusanzeige Drittsysteme)

Der BWO®-UltraSecure Access™ SensorCase beinhaltet folgende Schnittstellen:

- 1x 6-poliger LED/Buzzer Steuerkabelanschluss (Molex Steckbuchse)
- 1x 5-poliger USB Steuerkabelanschluss (Molex Steckbuchse)

Lieferumfang:

- BWO®-UltraSecure Access™ SensorCase
- 1x Frontfolie ECKIG
- 1x Frontfolie RUND
- 1x Satz Befestigungsschrauben